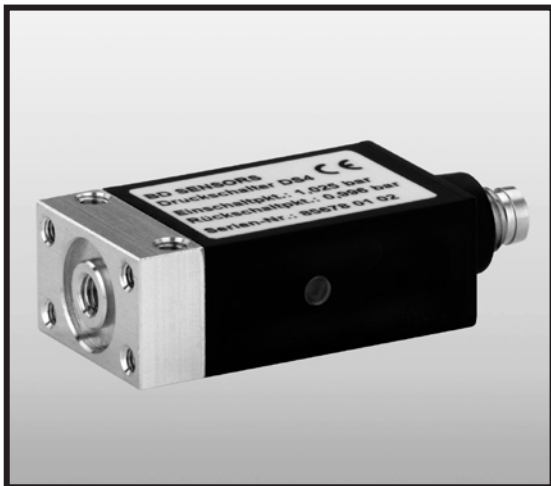


DS 4

BD|SENSORS RUS

датчики давления



Датчик давления DS4 с релейным выходом предназначен для работы в сфере пневматики. Возможно измерение избыточного давления и проведение вакуумных измерений. Применяемые элементы, такие как алюминиевый штуцер, кремниевый сенсор, позволяют применять устройство для работы со сжатым воздухом и не агрессивными газами. Корпус выполнен из пластика типа PA 6.6.

Наличие свободно регулируемой точки переключения открывает широкие возможности по применению устройства. Светодиоды отображают статус переключения.

Области применения:

- медицинское оборудование
- гальвано-производство
- химическое производство и фармацевтика

ДАТЧИК ДАВЛЕНИЯ С РЕЛЕЙНЫМ ВЫХОДОМ

КЛАСС ЗАЩИТЫ IP 54 / IP 40

ДИАПАЗОН ДАВЛЕНИЙ:

0...1 бар и 0...10 бар
(0...0,1 МПа и 0...1 МПа)

ДИАПАЗОН ТЕМПЕРАТУР ИЗМЕРЯЕМОЙ СРЕДЫ -20 ... 85 °C



- Диапазон давлений:
0...1 бар и 0...10 бар
(0...0,1 МПа и 0...1 МПа)
дополнительно от -1 до 0 бар
- Погрешность менее 2% FSO
в температурном диапазоне 0...50 °C
- Уровень переключения может
устанавливается пользователем
- Заводская предустановка гистерезиса
- Алюминиевый штуцер
- Корпус: PA 6,6
- Электрический разъем:
4-х выводной круглый M 8x1
- Класс защиты: IP 54 или IP 40
(потенциометр доступен или недоступен)
- Надежность работы в различных условиях

ТЕХНИЧЕСКИЕ ПАРАМЕТРЫ

DS 4

ДИАПАЗОНЫ ДАВЛЕНИЯ

Номинальное давление P_N изб. [бар]	-1...0	1	3,5	10
Максимальная перегрузка P_{max} [бар]	2	2	7	13

ПИТАНИЕ

Постоянное напряжение	12 ... 30 В
-----------------------	-------------

РЕЛЕЙНЫЙ ВЫХОД

Релейные выходы	Стандартно: 1 / Дополнительно: 2
Тип переключателя	PNP
Коммутируемый ток	max 300 мА (защита от короткого замыкания)
Погрешность	$\leq \pm 1\%$ FSO ¹⁾
Воспроизводимость	$\leq \pm 0,2\%$ FSO
Индикаторы состояния	SP1: зеленый SP2: желтый
Установки переключения	Стандартно: НР / Дополнительно: НЗ
Режим переключения	Стандартно: петля гистерезиса / Дополнительно: режим окна
Точка включения	Стандартно: по умолчанию 80% FSO Дополнительно: указывается при заказе, установка в пределах 0...100% FSO
Точка выключения	Стандартно: по умолчанию 75% FSO Дополнительно: указывается при заказе, установка в пределах 0...100% FSO
Задержка включения / выключения	Стандартно: выкл Дополнительно: указывается при заказе, установка в пределах от 10 мс до 90 с (шаг 10 мс)
Частота переключения	200 Гц (при выключенной задержке)
Срок службы	$> 100 \times 10^6$ циклов нагружения

АНАЛОГОВЫЙ ВЫХОД

Стандартно	нет
Дополнительно	1...5 В пост. тока / 3-пров. исполнение
Основная погрешность	$\leq \pm 2\%$ FSO
Максимальная нагрузка	$R_{min} = 10$ кОм

ВЛИЯНИЕ ТЕМПЕРАТУРЫ

Допускаемая приведенная погрешность [%FSO]	$\leq \pm 2$
[%FSO / 10 К]	$\pm 0,4$
Диапазон термокомпенсации [°C]	0...50

ЭЛЕКТРОБЕЗОПАСНОСТЬ

Сопротивление изоляции	> 100 МОм
Защита питания	В случае обрыва - не повреждается, но и не работает
Электромагнитная совместимость	Излучение и защищенность согласно EN 61326

ТЕМПЕРАТУРНЫЙ ДИАПАЗОН

Измеряемая среда [°C]	-25...85
Электроника / компоненты [°C]	-25...85
Хранение [°C]	-40...85

УСТОЙЧИВОСТЬ К МЕХАНИЧЕСКИМ ВОЗДЕЙСТВИЯМ

Вибростойкость	10 g RMS (20...2000 Гц)
Ударопрочность	100 g / 11 мс

ЭЛЕКТРИЧЕСКОЕ ПРИСОЕДИНЕНИЕ

Кольцевой разъем М 8x1 (4-конт.)	/ М 12x1 либо кабельные вводы по запросу
----------------------------------	--

МЕХАНИЧЕСКОЕ ПРИСОЕДИНЕНИЕ

Стандартное исполнение	G 1/8"
Дополнительно	M5 с разъемом для кольцевого уплотнения 8,9x1,9

КОНСТРУКЦИОННЫЕ МАТЕРИАЛЫ

Штуцер	Алюминий
Корпус	Пластик PA 6.6
Уплотнение	NBR
Сенсор	Кремний, RTV
Контактирующие со средой части	Штуцер, сенсор

ПРОЧЕЕ

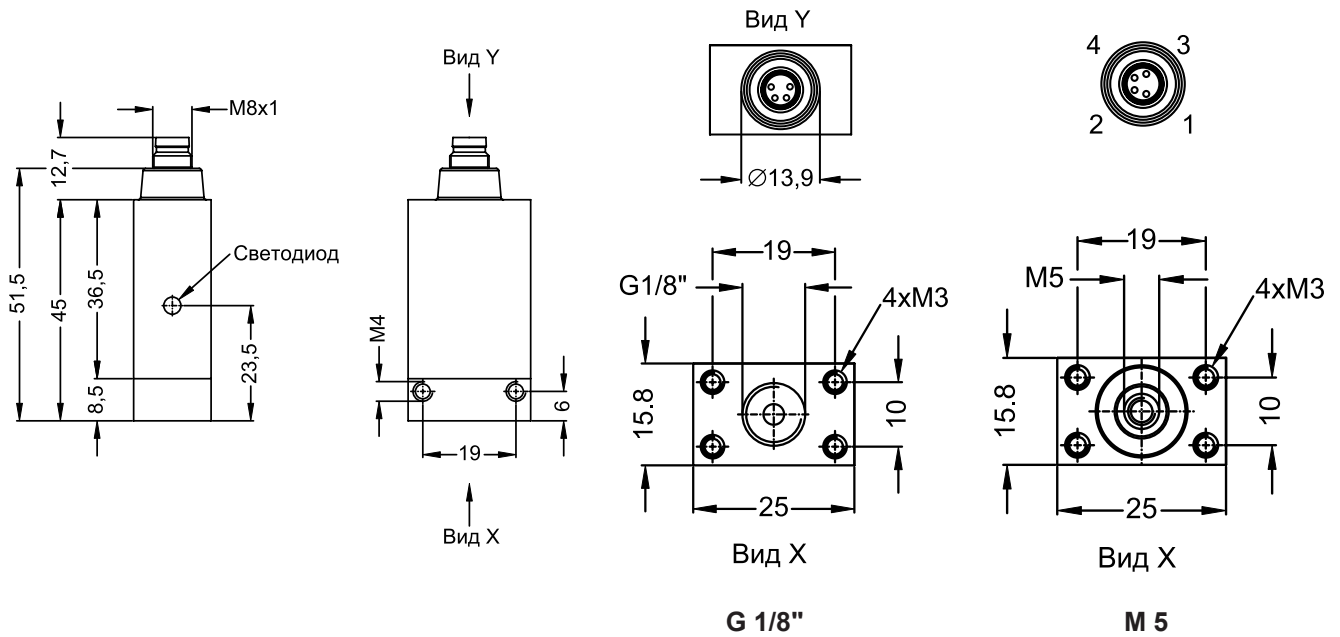
Измеряемая среда	Сжатый воздух, неагрессивные газы
Потребление тока	14 мА (без релейного выхода)
Вес	25-35 г
Электрическая защита	IP54

1) FSO (Full Scale Output) - диапазон выходного сигнала.

NBR - нитриловый каучук.

РАЗМЕРЫ / СОЕДИНЕНИЯ

DS 4

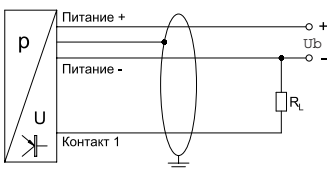


Электрические разъёмы

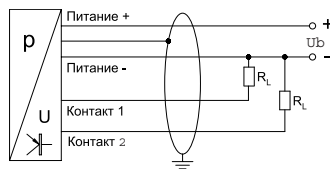
Подключение выводов	Разъёмы			
	M 8x1 (4-конт.) 1 SP	M 8x1 (4-конт.) 2 SP	M 8x1 (4-конт.) 1 SP + аналог. выход	Цвет провода
Питание +	1	1	1	Белый
Питание -	3	3	3	Коричневый
Сигнал +	-	-	2	Зеленый
Установочный 1	4	4	4	Серый
Установочный 2	-	2	-	Розовый
Защитное заземление	-	-	-	Оплётка

Схема подключения

1 контрольная точка
(без аналогового выхода)



2 контрольные точки
(без аналогового выхода)



1 контрольная точка
(с аналоговым выходом)

