

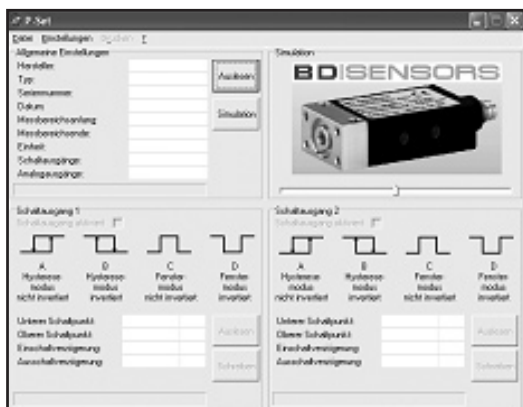
КОНФИГУРАЦИОННОЕ ПО ДЛЯ DS 4 / DS 6

Программируемые реле давления DS 4 / DS 6 можно подключить к последовательному порту компьютера через специальный адаптер и сконфигурировать параметры реле при помощи поставляемого в комплекте программного обеспечения P-Set. Программа позволяет настроить следующие характеристики:

- режим работы (гистерезисный, режим окна)
- инверсию выходного сигнала
- точку включения / нижнюю границу переключения
- точку выключения / верхнюю границу переключения
- задержку включения / выключения

Комплект для подключения реле к компьютеру включает в себя адаптер, кабель питания, CD-ROM с программой P-Set.

Все необходимые кабели для подключения к компьютеру входят в комплект поставки. Вам понадобится только компьютер с последовательным интерфейсом.



Установка конфигурационного ПО не потребует специальных знаний. Программа P-Set совместима со всеми наиболее распространенными версиями операционной системы Windows®: (95, 98, ME, 2000, NT, XP). После установки ПО просто подключите адаптер к последовательному порту, к сети питания и подключите реле давления, после чего можно начинать работу. Более подробную информацию о работе с программой Вы найдете в руководстве пользователя.

В качестве альтернативы программному обеспечению для настройки реле давления BDSensors предлагает программатор Р6. Программатор подключается к реле разъемом типа «М» с одной стороны и к сигнальному кабелю реле – с другой. С помощью кнопок можно провести конфигурирование реле давления. Вся информация отображается на 4-х значковом светодиодном дисплее.

